

**Storie e visioni** della nuova economia

# Skille

L'edilizia del **futuro** impone già oggi un **modello innovativo di collaborazione** fra imprese del settore e **operatori**.  
E dove **competenza e tecnica** richiamano alla **condivisione**.

info@skille.it

**Vanoncini  
Spa**

# Progettare edifici come auto

**Lavorare insieme.** Ogni specializzazione, come per le vetture, viene messa a disposizione per costruire una rete di competenze necessaria per la progettazione edile

La casa ha cambiato pelle. E oggi è in corso un nuovo patto fra i protagonisti della filiera edile che sta innovando lo schema di confronto e interazione fra gli operatori, le imprese e i professionisti del territorio. Finora sono incontrati poco, spesso male. Equivocando molto. Lacune nelle competenze tecniche, strutturali, impiantistiche, nelle soluzioni innovative, nell'uso dei materiali.

Oggi la prospettiva è un'altra. La nuova visione pretende che per un edificio, così come succede per la costruzione delle nuove auto, ognuno apporti il suo pezzo specialistico di competenza.

E chiamino tutti i protagonisti della filiera - chi progetta, chi costruisce, chi abita e gestisce l'abitazione - ad essere corresponsabili della casa che verrà. Per questo la Vanoncini, azienda leader nell'edilizia sostenibile, sede a Mappello, ha scelto un modello a rete per creare e offrire condivisione di competenze e tecniche in edilizia e sul territorio, fino a offrire

corsi di formazione ai professionisti del settore edile. È questa architettura dell'azienda - al centro di una stretta rete territoriale di progettisti, architetti, ingegneri, professionisti - che ha portato la Vanoncini a diventare sempre più team, una squadra dove si investe sul valore del suo capitale umano, l'asset intangibile, ma portante dell'azienda. E poi, indirettamente, sui suoi collaboratori esterni. Oggi ne conta oltre 200.

#### L'importanza di approfondire

Questo approccio punta a creare ulteriore sviluppo e condivisione di collaborazioni e intercettare nuovi professionisti e imprese, consapevoli che non sono molti quelli che possono permettersi di controllare, verificare e interpretare tecnicamente l'intero ciclo di un progetto integrato. Come quello richiesto dalla tecnica del costruire a secco, tecnica d'eccellenza della Vanoncini. Un partner operativo per ogni fase del ciclo edilizio e per ogni professionista.

L'ufficio tecnico della Vanoncini, attrezzato di know how e strumentazioni di diagnosi e monitoraggio, rappresenta l'elemento cardine per gestire al meglio le fasi di progettazione preliminare, esecutiva e di realizzazione finale. Garantire una consulenza e un approfondimento a ogni tecnico, progettista e professionista prima della fase realizzativa è decisivo.

#### Prestazioni energetiche

Modello adottato anche per la nuova sede di Euromatic, azienda di Treviglio leader negli impianti per l'industria farmaceutica. L'ampliamento, illustrato qui a fianco, è avvenuto con la tecnica del costruire a secco e la progettazione è stata il risultato di una condivisione fra l'architetto Francesco Forcella e l'ufficio tecnico Vanoncini, nella persona del suo direttore tecnico e ingegnere Mirko Berizzi. La dimostrazione è che qualsiasi concept può trasformarsi in un'opera efficiente, di qualità e con performance elevate.



#### 3 - SOLAI E PARETI LEGGERI

Si è proceduto alla stratificazione di pannelli e lastre necessarie alla definizione architettonica del nuovo involucro a secco



#### 5 - FINITURE INNOVATIVE

Si è installato un cappotto termico riflettente con intonachino autopulente su parete esterna in lastra di fibro-cemento. Sistema cool-roof con guaina bianca impermeabile in copertura. Schermature solari con carter metallici sulle finestrate

(Disegni realizzati da Dario Gusmini)

## PROTAGONISTI DEL CAMBIAMENTO CONOSCENZA E TECNICA FANNO SQUADRA



**Mirko Berizzi, ingegnere edile e direttore tecnico**

Sei un progettista? Prima di passare all'esecuzione dei lavori è importante approfondire stratigrafie e nodi costruttivi del progetto.



**Michael Quarenghi, ingegnere e funzionario tecnico**

Un progetto integrato elabora i dettagli esecutivi di montaggio, verifica interferenze e il funzionamento termico dell'edificio.



**Carlo Gironi, ingegnere e specialista protezione passiva al fuoco**

Con il sistema Struttura e Rivestimento è possibile realizzare ogni compartimentazione e rivestimento di protezione al fuoco.

**Sito web**  
www.vanoncini.it

**Fatturato**  
21 milioni

**Dipendenti**  
80

**Collaboratori**  
200

**Superficie sede**  
14.000 mq

**Formazione**  
70 corsi nel 2015

**Cantieri**  
85 aperti



LA NUOVA **PAROLA D'ORDINE** È **"INTEGRARE"** TUTTI GLI ASPETTI PROGETTUALI. **L'EFFICIENZA** ENERGETICA È UNA **PRIORITÀ** PER IL **COMFORT** DEGLI EDIFICI

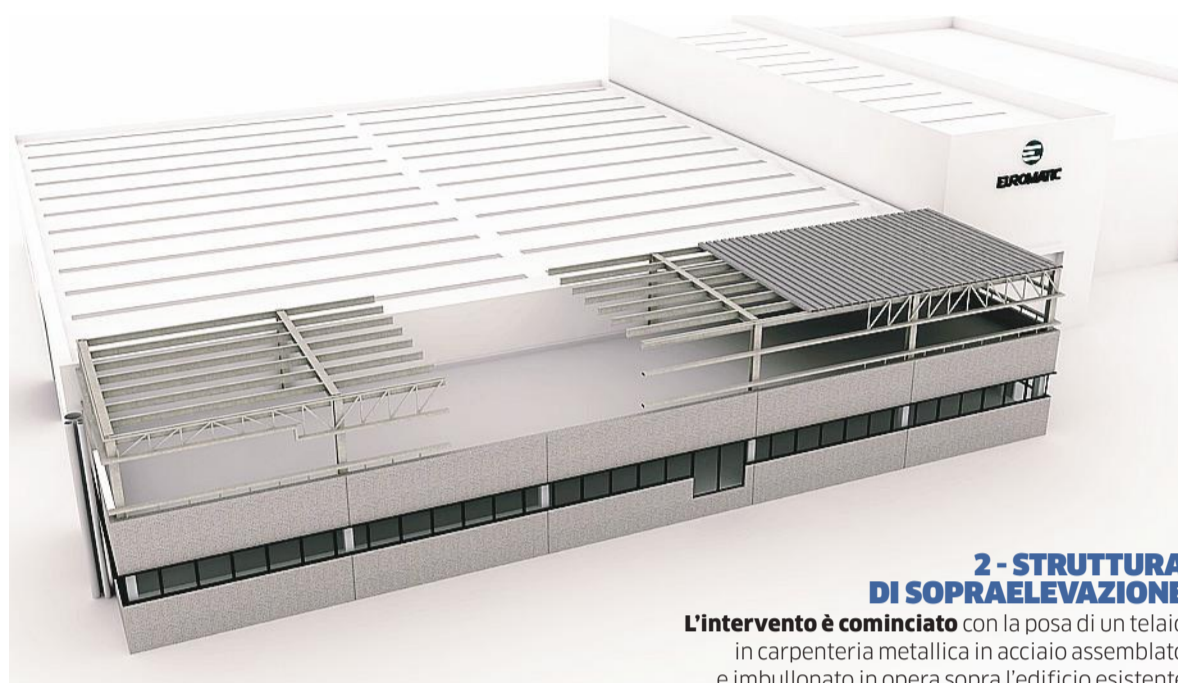


LE FASI DI **PROGETTAZIONE** PRELIMINARE ED ESECUTIVA SONO **DECISIVE**, RICHIEDONO UNA COSTANTE VERIFICA

# Talk

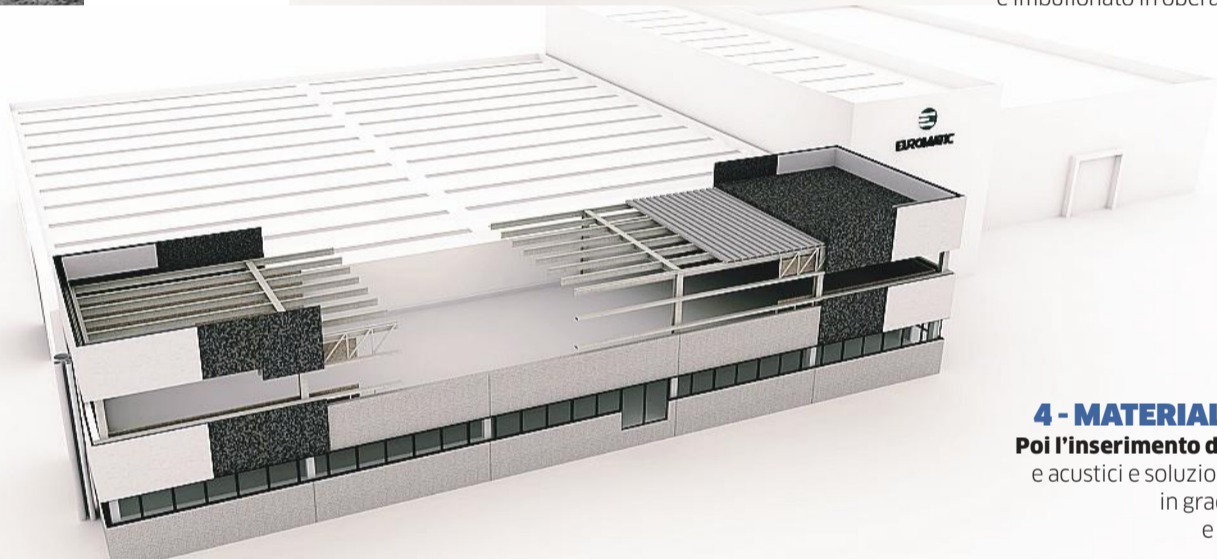
## 1 - L'EDIFICIO ALL'ORIGINE

Così si presentava la sede dell'Euromatic di Treviglio prima della ristrutturazione da parte della Vanoncini, un unico involucro in telaio e pannelli di calcestruzzo prefabbricato



## 2 - STRUTTURA DI SOPRAELEVAZIONE

L'intervento è cominciato con la posa di un telaio in carpenteria metallica in acciaio assemblato e imbullonato in opera sopra l'edificio esistente



## 4 - MATERIALI PRESTAZIONALI

Poi l'inserimento di sistemi isolanti termici e acustici e soluzioni di rivestimento interno in grado di soddisfare la qualità e il comfort dell'aria indoor

## 6 - NUOVA SEDE AL FINITO

Ecco come si presenta l'edificio completato: incisioni di luce nella tecnologia stratificata a secco



**Marco Vanoncini**  
consigliere delegato di Vanoncini Spa

### Che cosa sta succedendo in edilizia? Che cosa si prospetta per imprese, professionisti e cittadini?

Una trasformazione radicale del modo di costruire e di abitare. Il dato veramente rivoluzionario è che sono i progettisti il vero motore di questa svolta culturale. Vanoncini è lieta e pronta a condividere la propria esperienza con tutti i progettisti che desiderano interpretare e concepire un'edilizia capace di rispondere ai bisogni di due grandi protagonisti di ogni tempo, l'uomo e il suo ambiente.

### A maggior ragione quando ci sono in ballo tecniche e materiali nuovi, come il sistema sostenibile del costruire a secco...

Costruire a secco è un'arte raffinata e antica che oggi rappresenta il modello edilizio d'eccellenza. La sua filosofia è semplice: creare un telaio e rivestirlo con una stratificazione di materiali che non prevede l'utilizzo di acqua nel processo di assemblaggio.

### Una tecnica che garantisce risparmi ed efficienza...

Costruire a secco è la soluzione giusta per avere edifici efficienti e confortevoli. Il valore aggiunto sta in un'attenta progettazione, nell'utilizzo di materiale di qualità e nel rigore della messa in opera. I professionisti possono contare su conoscenze ed esperienza che abbiamo maturato in oltre trent'anni di attività e di collaborazioni con Università e il Politecnico di Milano.



**Pietro Brambilla, ingegnere Ufficio preventivi**

Un preventivo dettagliato è il primo passaggio per avere un cantiere veloce e di qualità.



**Mauro Ravasio, ingegnere coordinamento risorse cantiere**

Siamo a una rivoluzione: il cantiere si è ingegnerizzato ed è possibile definire in anticipo costi e tempi.



**Omar Ghisleni, responsabile produzione**

La progettazione preliminare ed esecutiva è fondamentale per una corretta esecuzione del progetto di un'opera.